

#сохранимоберегая

Экологический калейдоскоп – 2023



Вас
приветствует
Эколучик!

Начать тест



заповедное
Хрибайкалье

Результат теста



исправить

ещё

Время: 3 мин. 9 сек.

1. Огромная территория вокруг Байкала находится под особой охраной. Ансамбль этих национальных парков и заповедников получил красивое название «Заповедное ожерелье Байкала».

Под какой буквой на карте указан Байкало-Ленский заповедник?

Укажите единственный правильный ответ



- A. B. C. D. E. F. G.

2. Что такое заповедник?



A.

Охраняемая природная территория, на которой расположен редкий или достопримечательный объект живой или неживой природы, уникальный в научном, культурном, историко-мемориальном или эстетическом отношении.

B.

Особо охраняемая территория или акватория, полностью или частично исключённая из хозяйственного использования в целях сохранения природных комплексов, охраны видов животных и растений, а также наблюдения за природными процессами.

C.

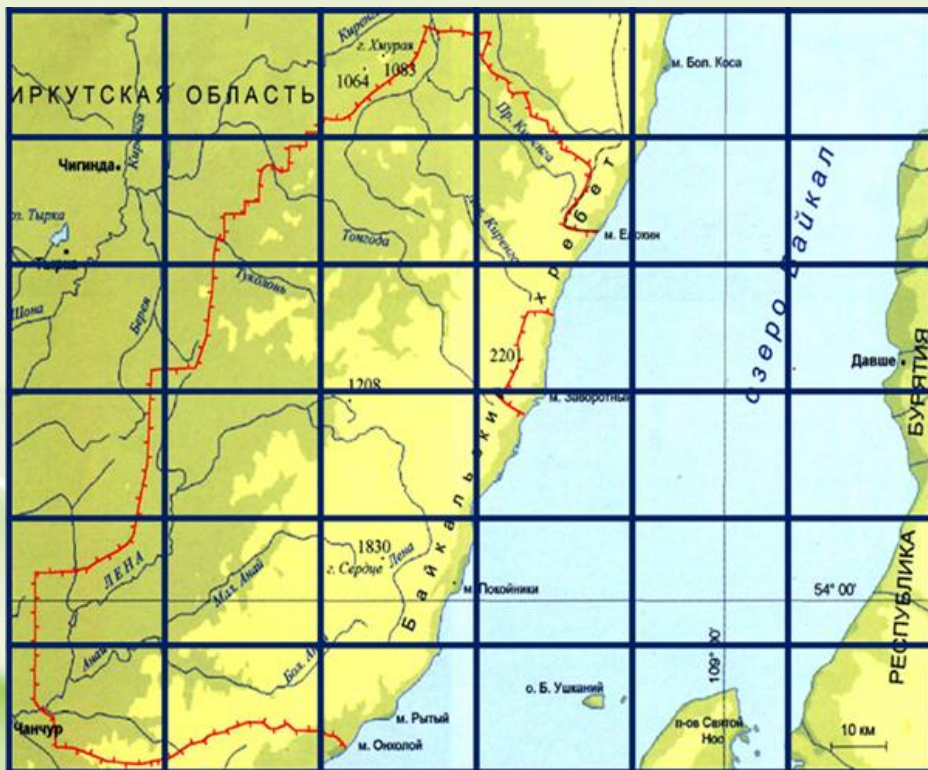
Территория, на которой с научно-исследовательской, просветительной и учебной целью культивируются, изучаются и демонстрируются коллекции живых растений разных частей света различных климатических зон.

Укажите единственный правильный ответ

3. Решите задачу



Байкало - Ленский заповедник - самый крупный из заповедных зон на Байкале. Вычисли примерную площадь заповедника, если 1 клетка = 55 га, а масштаб карты - 1:1000



**Впишите ответ
вместо звёздочек**



исправить

ответ готов!

4. Прочитайте текст. Каких двух ландшафтов в Байкало-Ленском заповеднике нет и быть не может?

Байкало-Ленский заповедник – самый крупный заповедник в районе озера Байкал, где представлены все ландшафты северного Прибайкалья:

А. реликтовых степей

В. арктических пустынь

С. субтропическими лесами

Д. горной лесостепи

Е. среднегорной и горной тайги и высокогорья

Ф. горными тундрами и альпийскими лугами

Укажите

несколько ответов

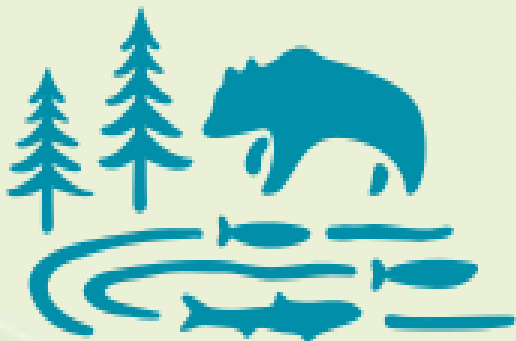
исправить

ответ готов!

5. Определи верный ответ



Этот вид животного, к сожалению, давно исчез из Байкало-Ленского заповедника.



Байкало-Ленский
заповедник

А. Яванский тигр

В. Баргузинский соболь

С. Средняя буроzubка

Укажи единственный правильный ответ



6. Определите верный ответ



Для определения верного ответа не забудьте прослушать звук!

Помимо мяса, они обожают лакомиться мёдом, для чего разоряют пчелиные ульи. Из-за варварского истребления это животное занесено в Красную книгу.



А. Медведь

В. Соболь

С. Куница

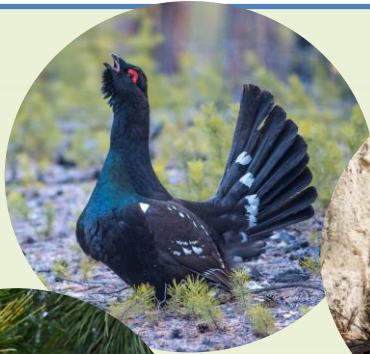
Укажите единственный правильный ответ

7. Впишите верный ответ



Для определения
верного ответа не
забудьте
прослушать звук!

Эта птица когда выслеживает в воде добычу, то находится в полупогруженном состоянии, торчит лишь одна голова. Выследив цель, птица бесшумно ныряет и как стрела поражает добычу.





Установите курсор и запиши
ответ в обозначенном поле с
заглавной буквы.



Баклан, чайка, глухарь, рябчик

исправить

ОТВЕТ ГОТОВ!

8. Исключите лишнее слово



Растения Байкало-Ленского заповедника представлены семью различными типами.

А. водный

В. болотный

С. пустынный

Д. степной

Е. кустарниковый

Ф. тундровый

Г. луговой

Н. лесной

9. Определите верный ответ



Представитель семейства куньих считается самым многочисленным представителем мелких хищников Байкало-Ленского заповедника и населяет практически всю зону хвойной тайги, а также высокогорные районы, где много стланика кедрового.

А. Сурок

В. Соболь

С. Ондатра

Укажите единственный правильный ответ

10. Укажите ошибочные пары

A.



C.



B.



D.



Укажите
несколько ответов

E.



исправить

ответ готов!

11. Разгадайте ребус



Используется в медицине как антисептик, противовоспалительное и обезболивающее средство. Также применяется в качестве декоративного растения



Установите курсор и запиши ответ в обозначенном поле с заглавной буквы

Я



Ш



исправить

ответ готов!



12. Разгадайте ребус



~~з~~ л

Однажды племя галлов спустилось в горы и заночевало у их подножия. Ночью их разбудила музыка, доносившаяся с долины, по которой струился золотой свет. Люди подумали, что они дошли до неба, на котором блистали звёзды, и назвали огоньки «звёзды галлов».

A. Тиарайгл

B. Атрайгал

C. Астрагал

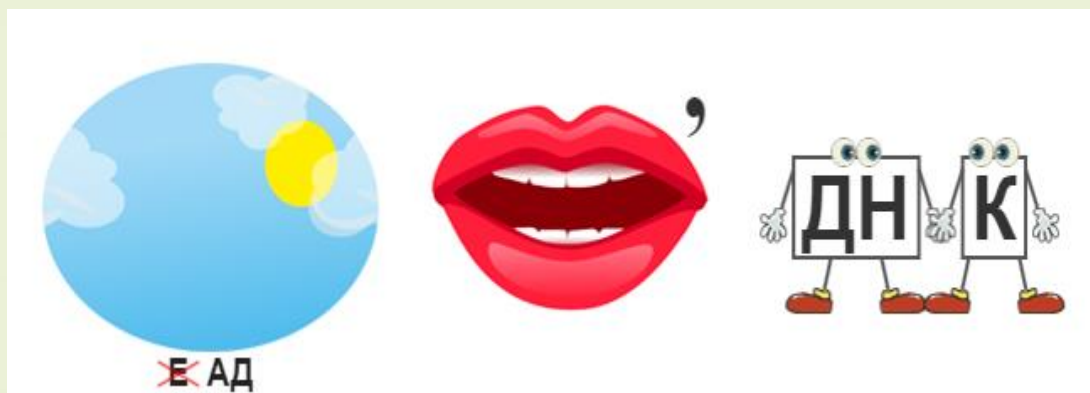
D. Амарал

Укажите единственный правильный ответ

13. Разгадайте ребус

Эта орхидея очень необычная и своим внешним видом, и образом жизни. Произрастает только во влажной почве и затененных местах.

Живет орхидея в лесной подстилке или во мхах. В основном растение выбирает березовые или хвойные леса и болота.



Установите курсор и запиши ответ в обозначенном поле с заглавной буквы

исправить

ответ готов!

14. Разгадайте ребус



Цветок можно встретить среди горных кустарников, в редколесье ельника, на полянах в лесу, на опушках, открытых склонах. Вестник весны, своими жёлтыми цветками, напоминающими солнышко, нарисованное детской рукой, возвещает нам о приходе тепла.



Установите курсор и запиши ответ в обозначенном поле с заглавной буквы

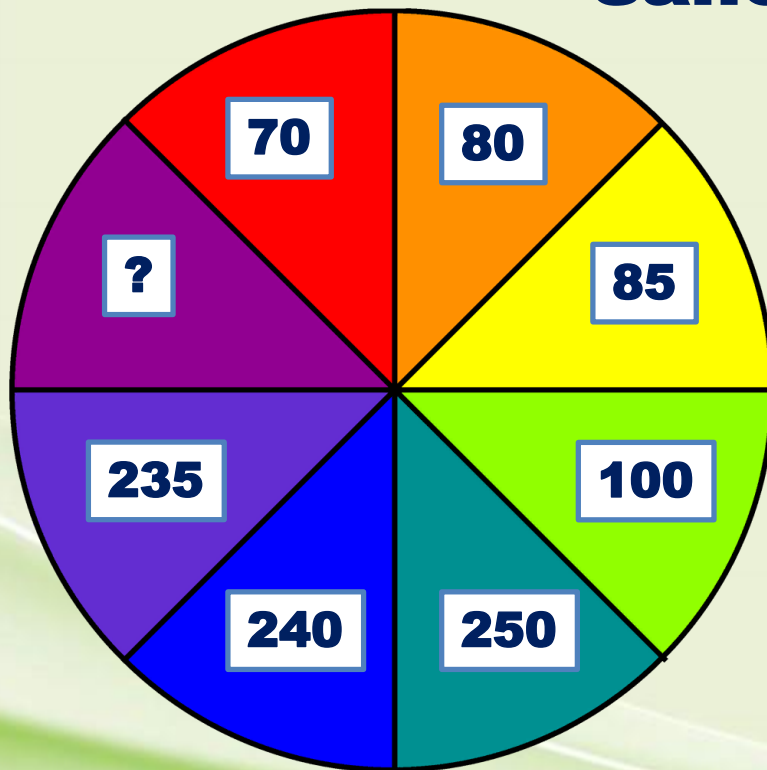
исправить

ответ готов!

15. Найдите закономерность



Определите какое количество видов животных обитает на территории заповедника





исправить

ответ готов!

16. Байкало-Ленский природный заповедник был создан для сохранения уникальной природы Байкала и его окрестностей. Несмотря на его статус заповедника, здесь существуют проблемы с сохранением уникальной флоры и фауны. Расшифруй, что угрожает природе Байкало-Ленского заповедника.

Замените цифры на буквы. Не забудьте начать запись ответа с заглавной буквы, не пропустите знаки препинания!

3 29 18 21 2 12 1 13 6 19 1,
5 16 2 29 25 1 17 16 13 6 9
15 29 23 10 19 12 16 17 1 6
14 29 23.

исправить

ответ готов!

17. Определите верный ответ. Инспектор по охране природы:



A. Пресекает нарушения режима.

B. Проводят интересные тематические занятия.

C. Ведёт наблюдения за живой и неживой природой.

D. Патрулирует территорию.

исправить

ответ готов!

Укажите несколько правильных ответов